

# 『かいけつ！オンライン』 インストールガイド

## 第1 動作環境

『かいけつ！オンライン』を使用するには、法務省オンライン申請に利用可能な下記 PC 環境であることが前提となります。

パソコン	PentiumII400MHz 以上、メモリ 128MB 以上、1GB 以上の空き容量 (登記情報提供サービスを利用する場合はメモリ 512MB 以上、地図情報提供サービスを利用する場合はメモリ 1GB 以上推奨)
OS	Microsoft Windows2000 Professional SP4 Microsoft WindowsXP Home Edition Microsoft WindowsXP Professional Microsoft WindowsVista
ブラウザ	Microsoft Internet Explorer 6.0 Microsoft Internet Explorer 6.0 SP1、SP2 Microsoft Internet Explorer 7.0
インターネット環境	WWW サーバと HTTP によりインターネットを介して接続が可能なこと。 (ブロードバンドを推奨)

### ★ブラウザについて★

ブラウザ (Internet Explorer) のバージョンが上記以外の場合は、お客様ご自身でバージョンアップしていただく必要があります。

本ソフトでは、ブラウザのバージョンアップを行うことはできません。

### ★ログインアカウントについて★

法務省オンライン申請を利用するには、Windows のログインアカウント (ユーザー名) が半角英数字である必要があります。

新規に半角英数字のアカウント (ユーザー名) を登録する必要がある場合は、お客様ご自身で登録していただく必要があります。

本ソフトでは、新たなアカウントの作成はできません。

### ★ICカードについて★

法務省オンライン申請において IC カードの電子署名を行われる場合は、IC カードリーダー・ライターのドライバ及び IC カードのドライバをお客様ご自身でインストールしていただく必要があります。

本ソフトでは、各ドライバのインストールを行うことはできません。

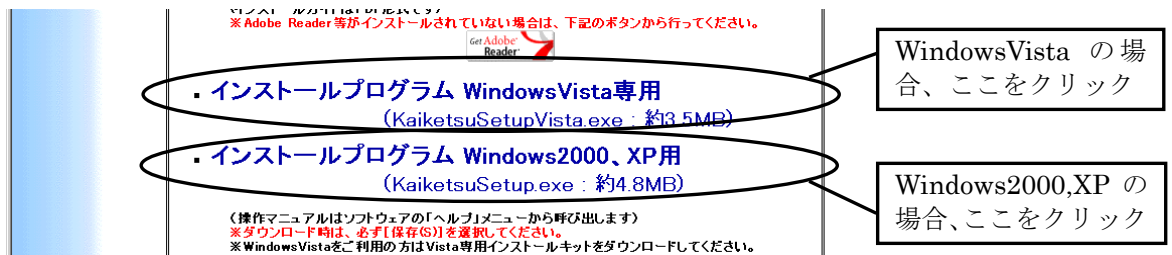
## 第2 インストール方法

### (1)インストール上の注意

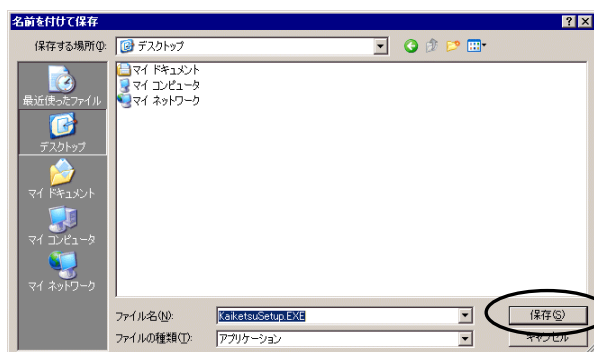
- 「Administrator」または「Administrators グループに属するユーザー」もしくは「コンピュータの管理者」でインストールを行ってください。
- 実行中のアプリケーション及び常駐ソフトを終了させてからインストールを行ってください。
- 『かいけつ！オンライン』では以下のコンポーネントが必要になります。  
ご利用の環境に、これらのコンポーネントがインストールされていない場合は診断データベースより自動的にダウンロードされインストールされます。  
この場合は、通常よりインストールに時間を要しますのでご注意ください。
  - ・ Windows Installer 3.1
  - ・ Microsoft .NET Framework Version2.0
  - ・ Microsoft .NET Framework 2.0 日本語 Language Pack
  - ・ Windows2000 Service Pack4 (Windows2000 の場合のみ)

### (2)インストール手順

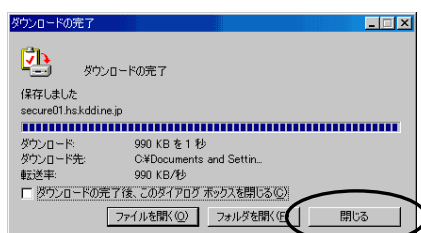
- ①ダウンロードページの [インストールプログラム WindowsVista 専用] または [インストールプログラム Windows2000, XP 用] の文字をクリックし、「保存」を選択してください。



- ②次の画面が表示されますので、保存する場所で「デスクトップ」を選択し、「保存」をクリックしてください。ファイル名は変更しないでください。



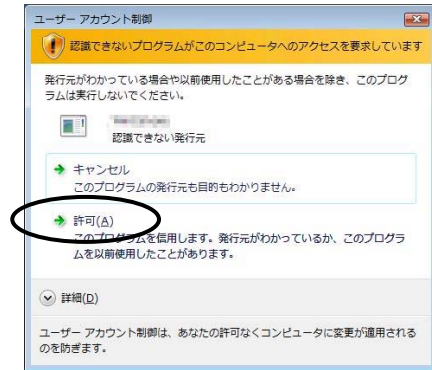
- ③ファイルのダウンロードが開始され、完了すると次のメッセージが表示されます。  
[閉じる] をクリックしてください。



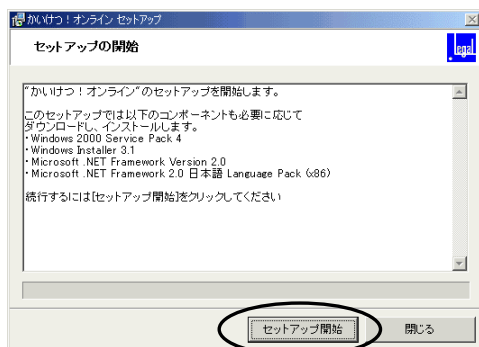
- ④ デスクトップに保存した「KaiketsuSetup.exe」(Windows Vista の場合は「KaiketsuSetup Vista.exe」) をダブルクリックしてください。  
(デスクトップ以外に保存した場合は、エクスプローラよりファイルをダブルクリックしてください。)



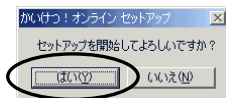
(Windows Vista の場合は右の画面が表示されることがありますので、[許可] をクリックしてください。)



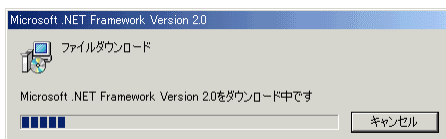
- ⑤ 次の画面が表示されましたら、[セットアップ開始] をクリックしてください。



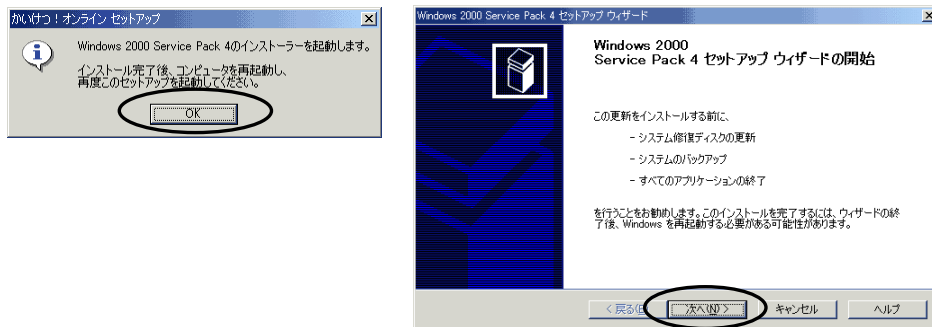
- ⑥ [はい(Y)] をクリックしてください。



- ⑦ 必要なコンポーネントがダウンロードされますので、しばらくお待ちください。  
(ご使用の環境によりますが、10分~20分程度要します。)

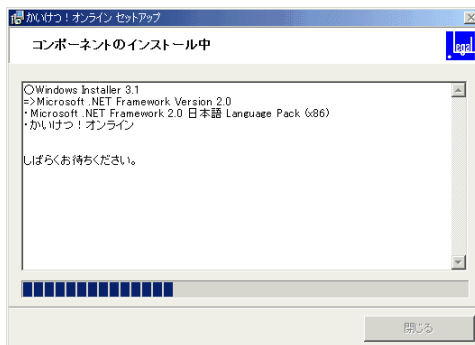


- ⑧ ご使用の機械が Windows2000 でかつ Service Pack4（または Service Pack 3）が適用されていない場合は、次の画面が表示されますので [OK] をクリックしてください。セットアップウィザードが表示されますので、画面の説明に従いインストールを行ってください。



※Service Pack4 のインストール後は Windows の再起動が必要になります。  
再起動後にもう一度④～⑥の操作を行ってください。

- ⑨ Microsoft .NET Framework 等のダウンロードが完了すると、これらのコンポーネントのインストールが自動的に開始されます。終了するまでしばらくお待ちください。（ご使用の環境によりますが、10分～15分程度要します。）



- ⑩ 次の画面が表示されましたら [終了] をクリックし、Windows を再起動してください。



- ⑪ デスクトップに『かいけつ！オンライン』のアイコンが作成されていることを確認してください。  
以上でインストールは完了です。

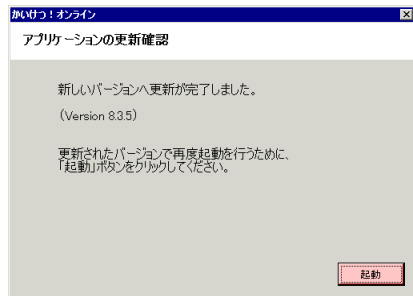


### 第3 起動方法

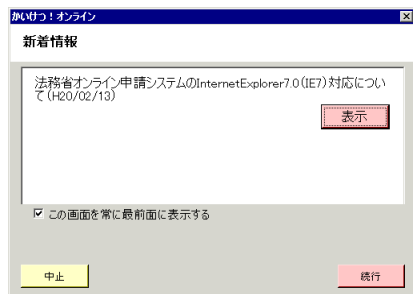
① 『かいけつ！オンライン』のアイコンをダブルクリックしてください。



※起動時にライセンスの認証、プログラムの更新の有無のチェックなどが行われます。プログラムに更新があった場合は、自動的にバージョンアップが行われ次のような画面が表示されますので「起動」をクリックしてください。

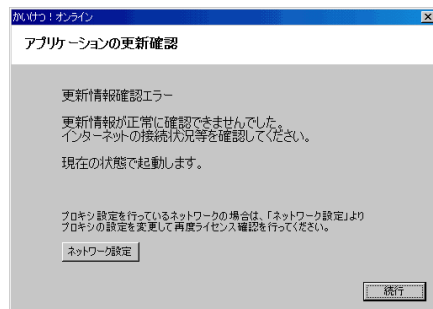


※弊社からのお知らせ（新着情報）がある場合は、次のような画面が表示されます。「表示」をクリックすると、弊社 Web ページ『かいけつ！オンライン』新着情報が表示されます。「続行」をクリックすると、『かいけつ！オンライン』の起動処理を続行します。



(情報の内容によっては、「表示」をクリックするまで「続行」ボタンが有効にならない場合があります。)

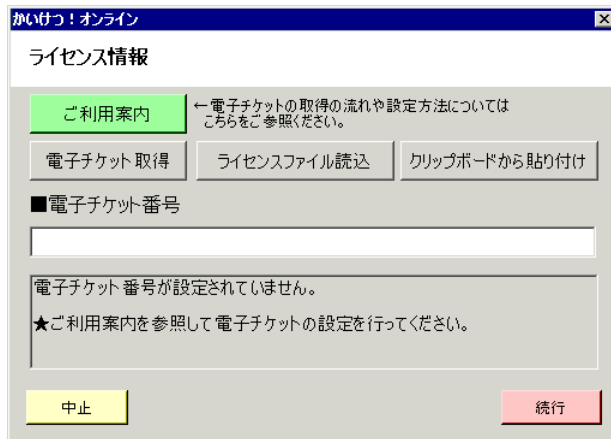
※インターネットに接続できない場合は、次の画面が表示されます。ネットワークの回線、プロバイダのサービス状況などを確認し、インターネットに接続できるようにしてください。(インターネットへの接続方法は、ネットワーク管理者または導入された業者の方などにお問い合わせください。)



②ライセンス情報画面が表示されます。

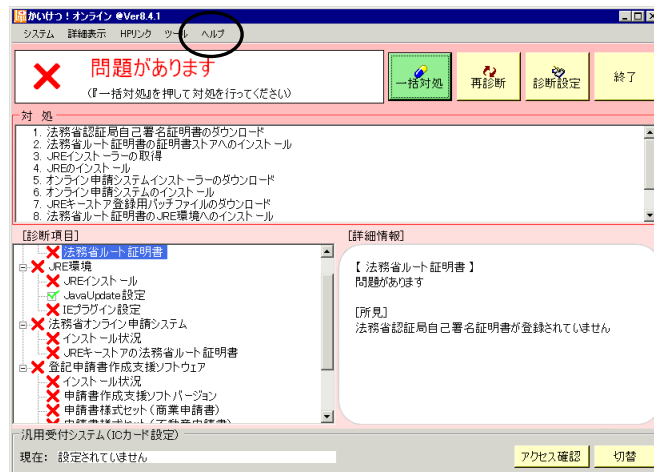
「ご利用案内」の手順をご確認いただき、電子チケット（ライセンス）の取得・登録を行ってください。

※一度電子チケット（ライセンス）を登録すると、有効期限内はこの画面は表示されません。



③起動すると次のような画面が表示されます。

[ヘルプ] をクリックするとマニュアルが表示されますので、内容をご確認の上操作を行ってください。



既に法務省オンライン申請システムの環境が構築されている場合でも、「×問題があります」と表示される可能性があります。『かいけつ! オンライン』で診断するためには所定の場所にソフトウェアが存在することが必要となるため。）  
この場合は、[一括対処] ボタンをクリックして必要なソフトウェアの入れ替えを行ってください。